

単位 mm

呼び (B)	ねじ		バンド外径		内径 ϕd_1	中心から端面 までの距離		ねじ 長さ a	コア 長さ b
	X_1	X_2	ϕF_1	ϕF_2		A	B		
3/4	Rc3/4	Rc3/4	36	44	16	35	37	15	13

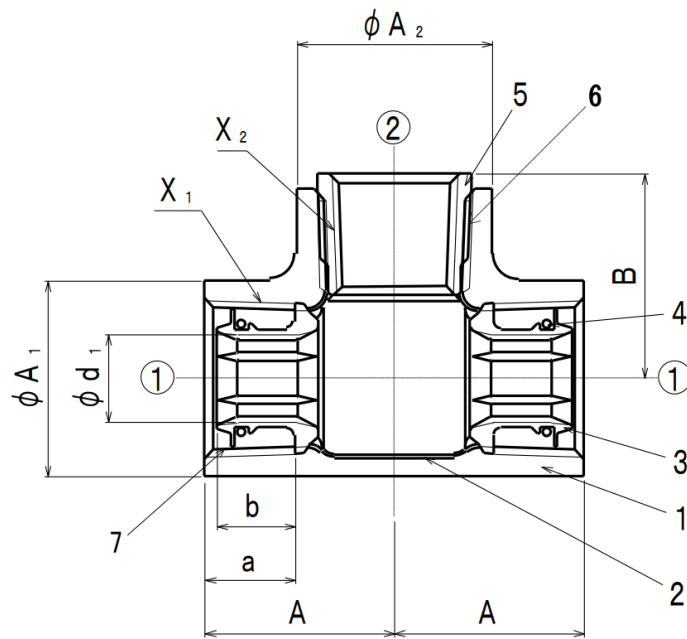
注1) 本体外面は青色塗装とする。

注2) ねじ部にフッ素系シール材を塗布したのになります。

注3) 記載内容については予告なく変更することがあります。

記号	部品名	材料	数量	備考			
7	シール材	フッ素系シール材	—	ねじ部のみフッ素系シール材を塗布			
6	絶縁シール層	エポキシ系樹脂	1				
5	青銅製ブッシュ	鉛レス青銅鋳物	1				
4	Oリング	合成ゴム	2				
3	管端コア	ポリエチレン樹脂	2				
2	内面ライニング	エポキシ系樹脂	1				
1	本体	FCMB275-5	1	JIS B 2301 準拠			
名称	プレシール CKコア継手 異種金属接触防止形 (ねじ込み式管端防食管継手) 水栓T 3/4		略号	PS コア ZT	適合規格	JPF MP 003	
シーケー金属株式会社			制定日	2012年7月2日	承認	確認	作成
			改定日	2023年4月1日	坂	高倉	熊崎
			版数	3版			

(図面番号 N-E-PSZT3/4-3)



単位 mm

呼び (B) ①×②	ねじ		外径		内径 ϕd_1	中心から端面 までの距離		ねじ 長さ a	コア 長さ b
	X_1	X_2	ϕA_1	ϕA_2		A	B		
3/4 × 1/2	Rc3/4	Rc1/2	33	33	16	32	35	15	13
1 × 3/4	Rc 1	Rc3/4	41	41	20.5	38	41	17	14
1 × 1/2	Rc 1	Rc1/2	41	33	20.5	34	38	17	14

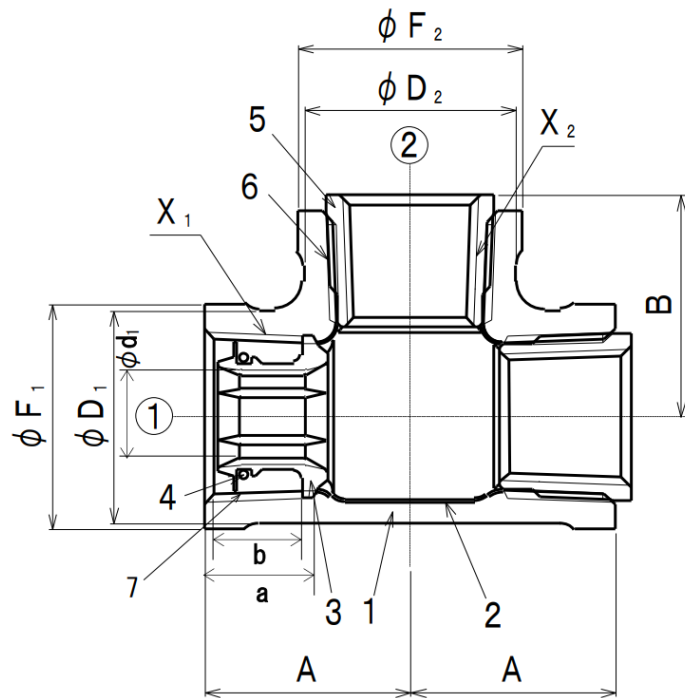
注1) 本体外面は青色塗装とする。

注2) ねじ部にフッ素系シーล材を塗布したのになります。

注3) 記載内容については予告なく変更することがあります。

記号	部品名	材料	数量	備考				
7	シール材	フッ素系シール材	—	ねじ部のみフッ素系シール材を塗布				
6	絶縁シール層	エポキシ系樹脂	1					
5	青銅製ブッシュ	鉛レス青銅鋳物	1					
4	Oリング	合成ゴム	2					
3	管端コア	ポリエチレン樹脂	2					
2	内面ライニング	エポキシ系樹脂	1					
1	本体	FCMB275-5	1	JIS B 2301 準拠				
名称	プレシール CK コア継手 異種金属接触防止形 (ねじ込み式管端防食管継手) 水栓径違い T 3/4 ~ 1		略号	PSコア ZT	適合規格	JPF MP 003		
	シーケー金属株式会社			制定日	2012年7月2日	承認	確認	作成
				改定日	2023年4月1日	坂	高倉	熊崎
版数	3版							

(図面番号 N-E-PSZRT3/4~1-3)



単位 mm

呼び (B) ①×②	ねじ		外径		内径	中心から端面 までの距離		ねじ 長さ	コア 長さ
	X ₁	X ₂	φ D ₁	φ D ₂	φ d ₁	A	B	a	b
3/4×1/2×1/2	Rc3/4	Rc1/2	33	33	16	32	35	15	13

- 注1) 本体外面は青色塗装とする。
 注2) ねじ部にフッ素系シール材を塗布したのになります。
 注3) 記載内容については予告なく変更することがあります

記号	部品名	材料	数量	備考			
7	シール材	フッ素系シール材	—	ねじ部のみフッ素系シール材を塗布			
6	絶縁シール層	エポキシ系樹脂	—				
5	青銅製ブッシュ	鉛レス青銅鋳物	2				
4	Oリング	合成ゴム	1				
3	管端コア	ポリエチレン樹脂	1				
2	内面ライニング	エポキシ系樹脂	—				
1	本体	FCMB275-5	1	JIS B 2301 準拠			
名称	プレシール CKコア継手 異種金属接触防止形 (ねじ込み式管端防食管継手) 水栓径違い T 3/4 × 1/2 × 1/2		略号	PSコア ZRT	適合規格	JPF MP 003	
	シーケー金属株式会社			制定日		2012年7月2日	承認
		改定日	2023年4月1日	坂	高倉	熊崎	
		版数	3版				